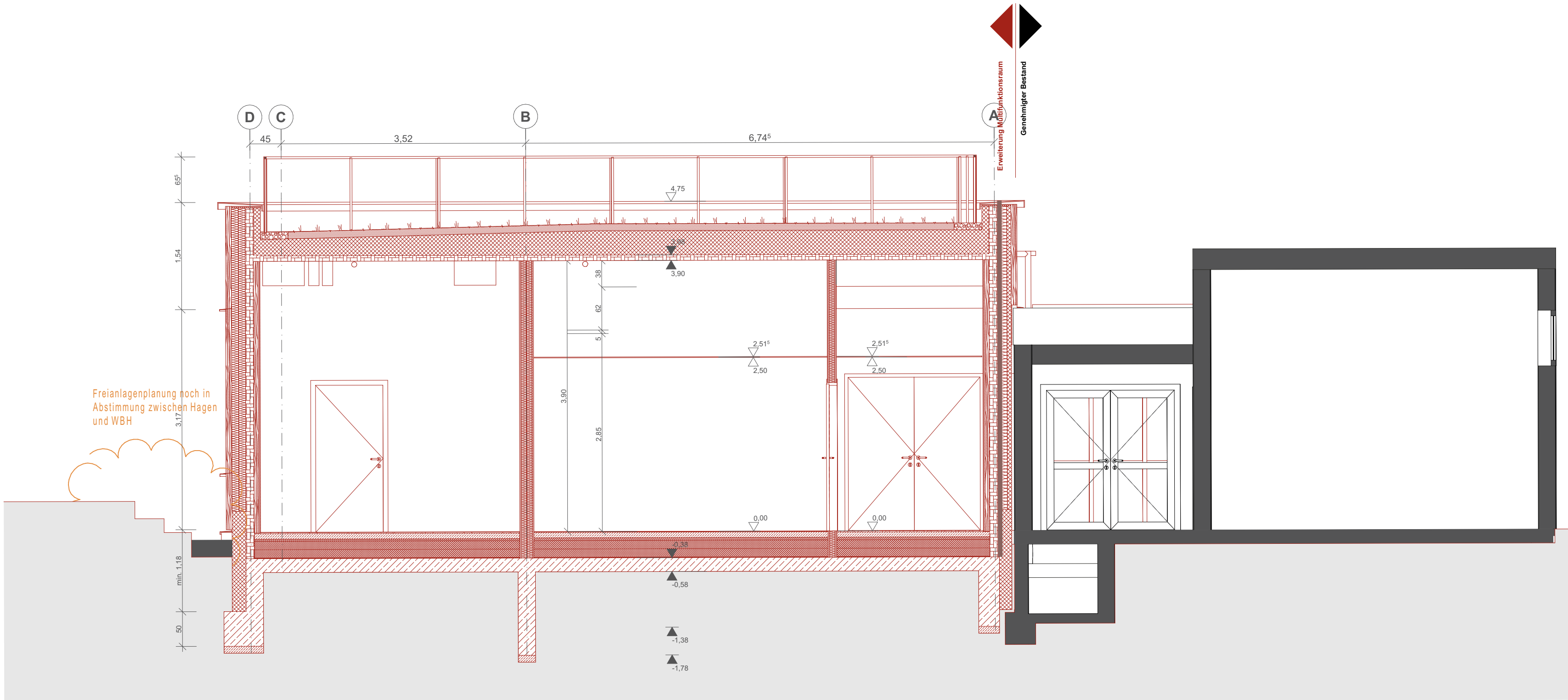
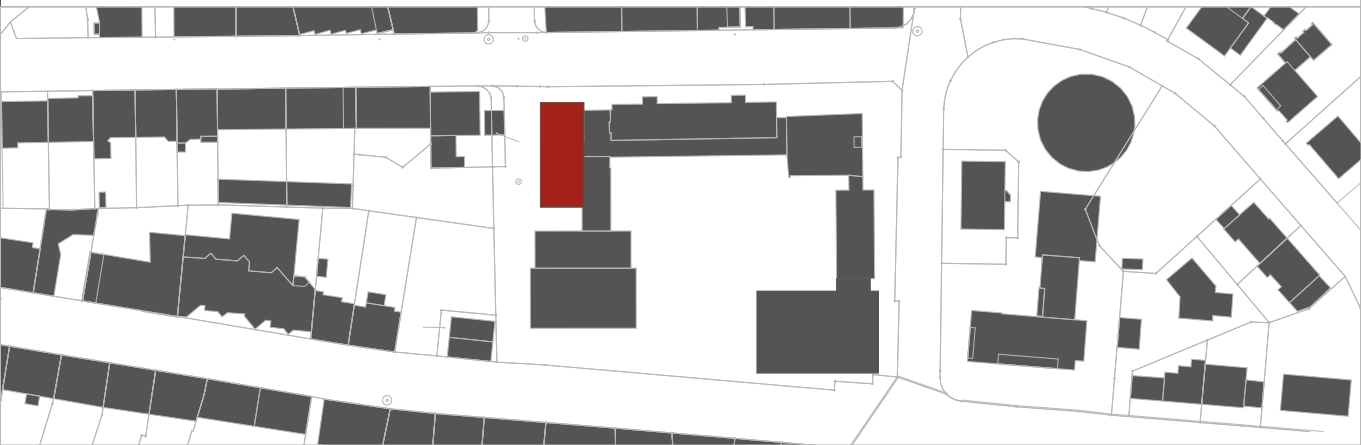


Schnitt A-A



Schnitt D-D

- NEUBAU
- ABRISS
- BESTAND
- GRUNDSTÜCKSGRENZE
- EINZÄUNUNG
- NOTWENDIGER TREPPENRAUM
- NOTWENDIGER FLUR
- FLUCHTWEG
- FEUERLÖSCHER
- HANDEFEUERMELDER (AUFGESCHALTETE BMA / INTERNALARM)
- SICHERHEITSBELEUCHTUNG
- fh + rd FEUERHEMMEND, RAUCHDICHT UND SELBSTSCHLIEßENDER ABSCHLUSS
- fb + rd FEUERBESTÄNDIGER, RAUCHDICHT-UND SELBSTSCHLIEßENDER ABSCHLUSS
- fh FEUERHEMMENDER, DICHT- UND SELBSTSCHLIEßENDER ABSCHLUSS
- BRANDWAND
- FEUERHEMMEND
- FEUERBESTÄNDIG



Ausschreibungsunterlagen. Für die Bauausführung - Pläne beim BH anfragen.

Objekt			
2100.307 - GS Henry-van-de-Velde			
Blücherstraße 22			
58905 Hagen			
Gemarkung: Hagen - Flur: 04 - Flurstück: 387			
Bauherr			
Stadt Hagen			
Fachbereich Gebäudewirtschaft			
Technischer Geschäftsbereich			
Berliner Platz 22			
58089 Hagen		Datum	Unterschrift
Entwurfsverfasser			
		Datum	Unterschrift
Stadt Hagen			
Fachbereich Gebäudewirtschaft			
Technischer Geschäftsbereich			
Neubau, Planung und Projektmanagement		Datum	Unterschrift
Maßnahme	Erweiterung Multifunktionsraum		
Leistungsphase	Ausführungsplanung		
Planinhalt	Schnitt A-A u. Schnitt D-D		
Plandaten	Plannummer	Plandatum	Bearbeiter/-in
	HvdV_MFR_A_SCH_Au.		
D_I-A		Maßstab	Abteilungsleiter
Plan / Index		1:50	